

4. 機器設置場所の確認

設置上の注意

- 設置工事は、必ず電源を切った状態で行ってください。
- 付属品、または専用品以外を接続しないでください。故障、誤動作の原因となります。
- 水のかかる場所（屋外、浴室など）や湿気の多い場所に設置しないでください。感電や故障の原因となります。
- 誇りや振動の多いところに設置しないでください。故障や破損の原因となります。
- 直射日光、暖房設備、ボイラーなど特に温度の上がる場所に設置しないでください。危機表面などが変形、劣化したり、故障の原因となります。
- 硫化水素の発生する場所に設置しないでください。故障や機器の寿命が短くなる原因となります。

設置条件

各機器の設置条件、使用環境条件は、次の通りです。

機種名	使用温度範囲	各機器共通条件
SIP サーバー（スタンダード） TBE-SIP-S2	0°C～50°C	<ul style="list-style-type: none"> ・湿度：20%～80% RH(つゆつきなし) ・急激な温度、湿度変化がないこと ・換気の良い場所 ・高周波ミシン、電気溶接から離れた場所 ・コンピューター、OA 機器から離れた場所 ・ラジオ、テレビ、無線機から離れた場所 ・医療用機器から離れた場所 ・動力線から離れた場所 ・ノイズ源となるような機器から離れた場所 ・直射日光の当たらない場所 ・通行の妨げにならない場所 ・雨水のかからない場所 ・金属粉、塵埃の少ない場所 ・振動、騒音の少ない場所 ・油、化学薬品などの化学変化の影響を受けにくい場所
SIP サーバー（コンパクト） TBE-SIP-C	0°C～50°C	
多機能操作機 KX-UT136N	0°C～40°C	
アンテナ TBE-AP TBE-AP2 TBE-AP3	0°C～40°C	
子機 WFDI-TG2	0°C～40°C	
充電器 WFDI-BTC1	0°C～40°C	

設置場所の確認

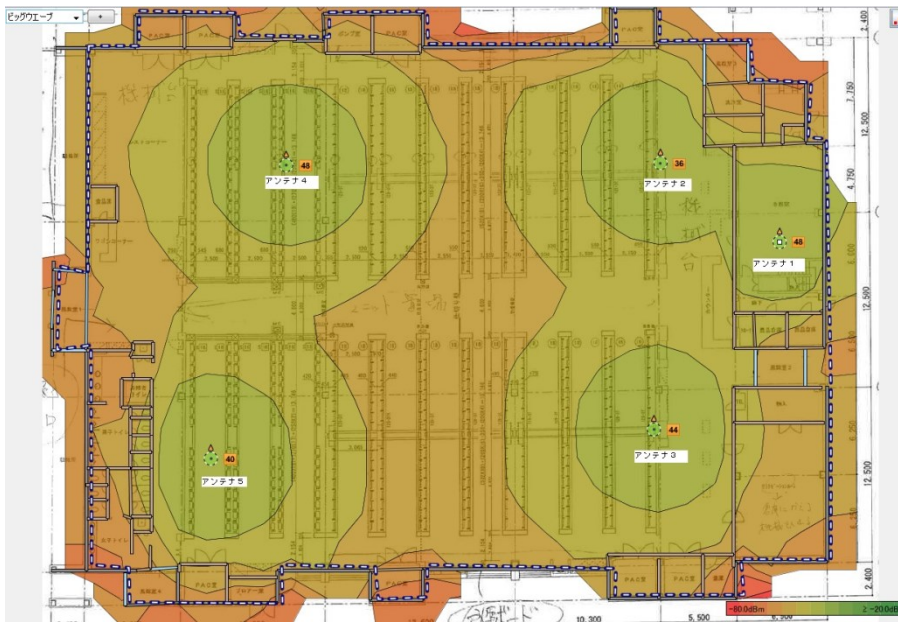
SIPサーバー、多機能電話機

SIPサーバーと多機能電話機は通常事務所に設置します。

アンテナ

アンテナは天井設置になります。

- ① 当社よりアンテナ位置を配置した下記のようなフロア図面が提出されます。



- ② LANケーブルを下記のように配置します。通線がやりやすい方法で対応可能です。



アンテナ位置は目安となります。図面の位置に近い点検口近くで設置しやすいところでも問題ないと思います（が、できるだけ、図面と合致するようお願いします）

今回は、アンテナのデータケーブルであるLANケーブルと電源ケーブルも同じルートで通す必要があります。