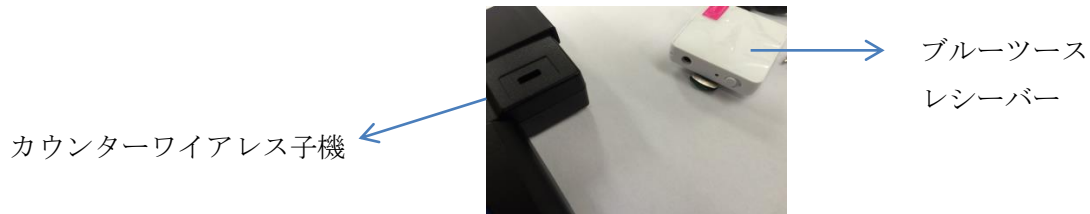


# カウンターワイアレス子機 (WFDI-TC2B) とブルーツースレシーバー(SBH20)の ペアリング操作手順

## 1. 概要

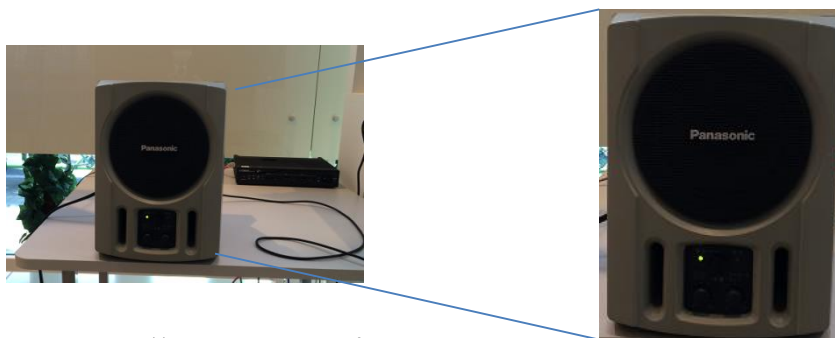
カウンターワイアレス子機は、ブルーツースレシーバーと連動して動作し、この連動させる操作を”ペアリング”という言葉で説明します。



大まかには、子機をペアリングモードにした状態で、ブルーツースレシーバーの電源 ON で自動的にペアリングが完了します。そのため、既設の場合は、ブルーツースレシーバーを見つけることが作業の大半となります。

## 2. ブルーツースレシーバーを見つける

1) カウンターに置いてあるスピーカーを見つけます

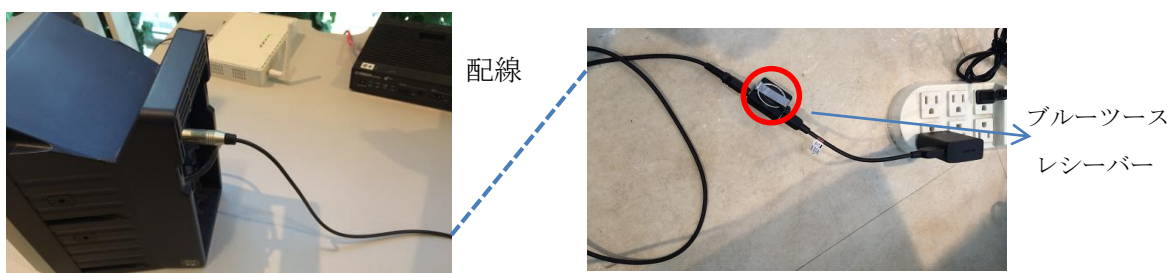


2) スピーカーの電源を OFF します



スピーカー電源を OFF します。  
(電源 ON のまま、作業中の不要な雑音の発生を抑えます)  
注) それ以外の音量レベルのボリュームは触れないでください。

3) スピーカーの背面の配線をたどって、ブルーツースレシーバーを見つけます。



レシーバーを見つけたら、本体だけ取り外します。

注) レシーバーは白色または黒色の両方があるので、注意して下さい。

### 3. ペアリングを行う

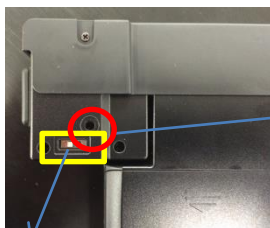
ペアリングを行う場合は、外乱の電波の少ない場所で行います。外乱の電波が多すぎるとペアリング動作がうまくできません。

#### 1) 子機の電源を入れます



LED が青の早い点滅と消灯を繰り返します。  
(ブルーツースレシーバーを探している状態です)

#### 2) 子機のペアリングボタンを押します。



ペアリング釦位置



固い金属で5秒程度押す  
(イヤフォンの先端が最適)

注) ディップスイッチは、左側になっていることを確認します。

#### 3) 子機のペアリングモードになったことを確認します。



LED が赤、青の早い点滅をします。

#### 4) ブルーツースレシーバーの電源を投入します。



(電源 OFF)

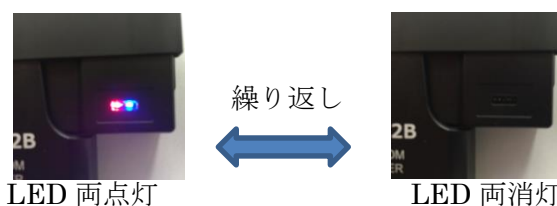
電源釦を横にスライド



(電源 ON)

#### 5) ペアリング完了を確認します。

4)の操作後、10秒~15程度で、子機のLEDが赤青両点灯、両消灯を繰り返すとペアリング完了です。

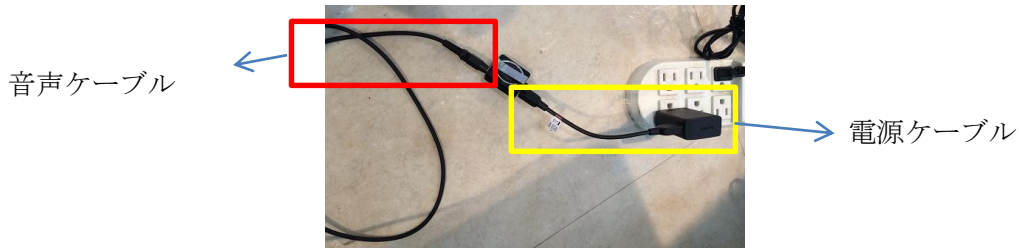


1分待ってもこの状態にならなかった場合は、再度、1) からやり直します。

#### 4. 動作確認を行う

1)子機の電源、ブルーツースレシーバー電源をともに OFF します

2)ブルーツースレシーバーと音声ケーブルを接続し、さらに、電源ケーブルを USB 端子に接続します



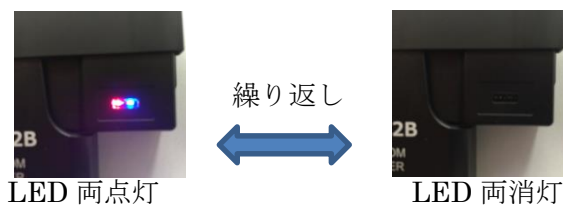
3) ブルーツースレシーバーの電源を ON にします



4)スピーカーの電源を ON にします



5) 子機の電源を入れ、ペアリング状態になることを確認します



6) 客先に動作確認をお願いします。