

7. アンテナの設置

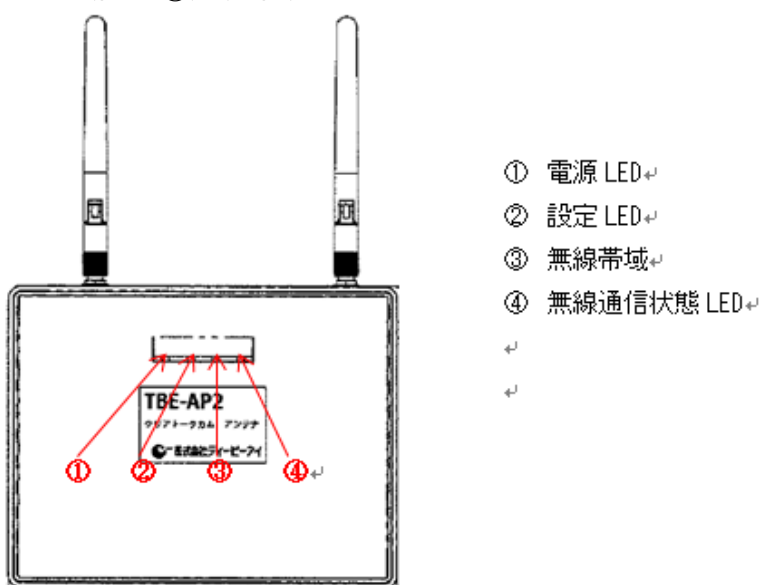
アンテナは周波数が被らないような設置が必要となります。
詳しくは、9. システムデータの設定と動作確認の章をご確認ください。

外観

7. 1 各 LED の機能は以下の通りです。(図 7. ①)

1) TBE-AP2

(図 7. ①) (正面)



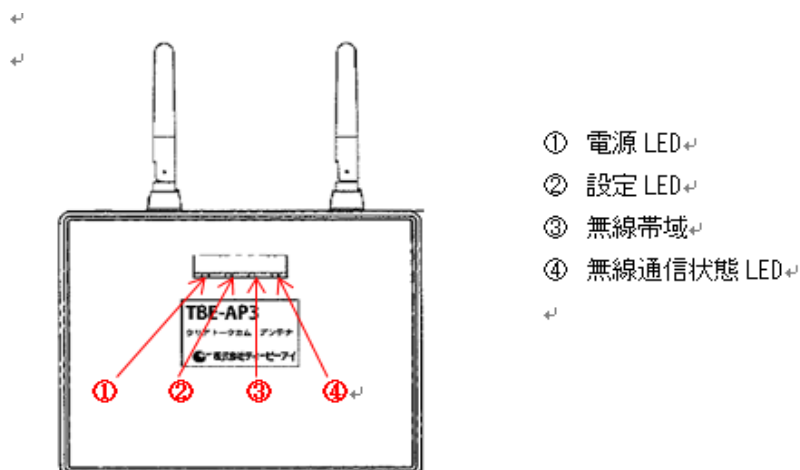
ランプ表示

ランプの名前	表示状態	表示内容	備考
電源 LED	消灯	電源 OFF	
	緑点灯	電源 ON	
設定 LED	消灯	正常起動	
無線帯域	緑点灯	2.4GHz 通信中	点滅時は、WDS ² 接続
	赤点灯	5GHz 通信中	点滅時は、WDS 接続
無線通信状態 LED	消灯	未通信	
	緑点灯	通信中	

² WDS(Wireless Distribution System)。有線接続せず、無線接続にてネットワークを構築する仕組み。特殊な設定が必要となる。

2) TBE-AP3

(図 7. ②) (正面)

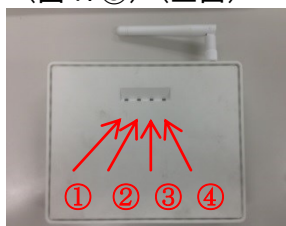


ランプ表示

ランプの名前	表示状態	表示内容	備考
電源 LED	消灯	電源 OFF	
	緑点灯	電源 ON	
設定 LED	消灯	正常起動	
	消灯	5GHz 通信中	点滅時は、WDS 接続
無線帯域	橙点灯	2.4GHz 通信中	点滅時は、WDS 接続
	消灯	5GHz 通信中	点滅時は、WDS 接続
無線通信状態 LED	消灯	未通信	
	緑点灯	通信中	

3) TBE-AP (2016年1月時点で販売終息)

(図 7. ③) (正面)



ランプ表示

ランプの名前	表示状態	表示内容	備考
電源 LED	消灯	電源 OFF	
	緑点灯	電源 ON	
動作ランプ	消灯	未起動	
	緑点灯	正常起動	
無線通信状態 LED	消灯	未通信	
	橙点滅	通信中	
LAN ポート通信状態 LED	消灯	未通信	
	緑点灯	通信中	

7.2 設置方法

アンテナの設置は、付属の天井取付金具を設置面に取付けた後、金具中央開口部より各ケーブルを通して、金具にアンテナに取付けます。(図 7.④、図 7.⑤)

* 付属の天井取付金具は壁面設置には対応していません。

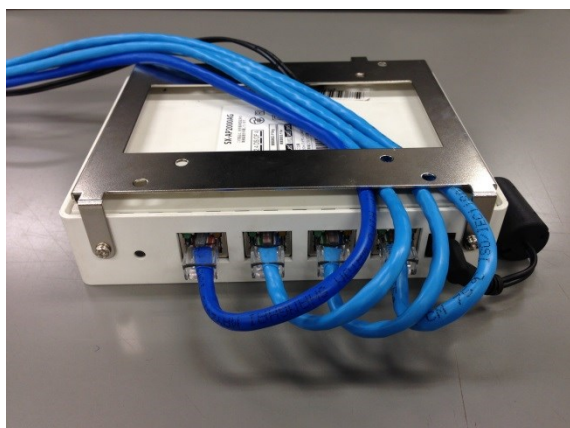
図 7.④ (設置面)



設置面より各ケーブルを金具開口部より通し、LAN ケーブルは LAN ポート側に、電源コードは電源コネクタ部と反対側に出します。(図 7.④)

天井開口寸法は $\phi=60$ mm 以下です。

図 7.⑤ (側面 : LAN ポート側)



LAN コネクタの LAN ポートへの接続は、メンテナンスなどの便宜上、元から来ているケーブル (青色) を向かって左の LAN ポートに接続してください。それ以外の送り側のケーブル (水色) を残り 3 ポートに接続してください。(図 7.⑤)

設置上のご注意

- ・ 天井取付金具の設置については、設置面に適した工事材料を使用してください。
- ・ 本システムの設置には、高所作業を伴います。設置工事は必ず販売代理店または専門の工事店にご依頼ください。
- ・ 設置作業は、けがや事故を防止するため、ヘルメットや安全靴、安全帯や手袋など、設置に適した服装で行ってください。
- ・ すべての工事・配線が完了しましたら、電源を入れる前にもう一度、すべての結線・配線・コネクタがすべて接続できているか、また極性、配線に間違いがないか確かめてください。予期せぬ事故を未然に防げます。

実際の設置イメージ



アンテナ設置



- ① 開口部を作成
- ② 取り付け金具を天井設置
- ③ 電源ケーブル、LANケーブルを開口部から引き出す
- ④ アンテナを取り付ける
- ⑤ 電源ケーブル、LANケーブルをアンテナに接続

設置場所のご注意

以下のような場所への設置はできる限り避けてください。通話にノイズの影響を受け、誤動作の原因となることがあります。

- ・アンテナが金属に触れるような場所
- ・空調機など、動力機器の近く
- ・ものの影で、低くて見通しの悪い場所
- ・屋外で雨水などがあたるおそれのある場所
やむを得ず屋外に設置する場合は、プラボックスを設け、ボックス内にアンテナを設置し、雨水が入らないよう、漏水処理を施してください。
- ・セキュリティ機器（赤外線センサーや画像認識センサー）などに近い場所
アンテナが画像認識センサーなどのセキュリティ機器と離れていても、LANポート面と正対しないよう設置してください。セキュリティ異常誤動作の原因となることがあります。